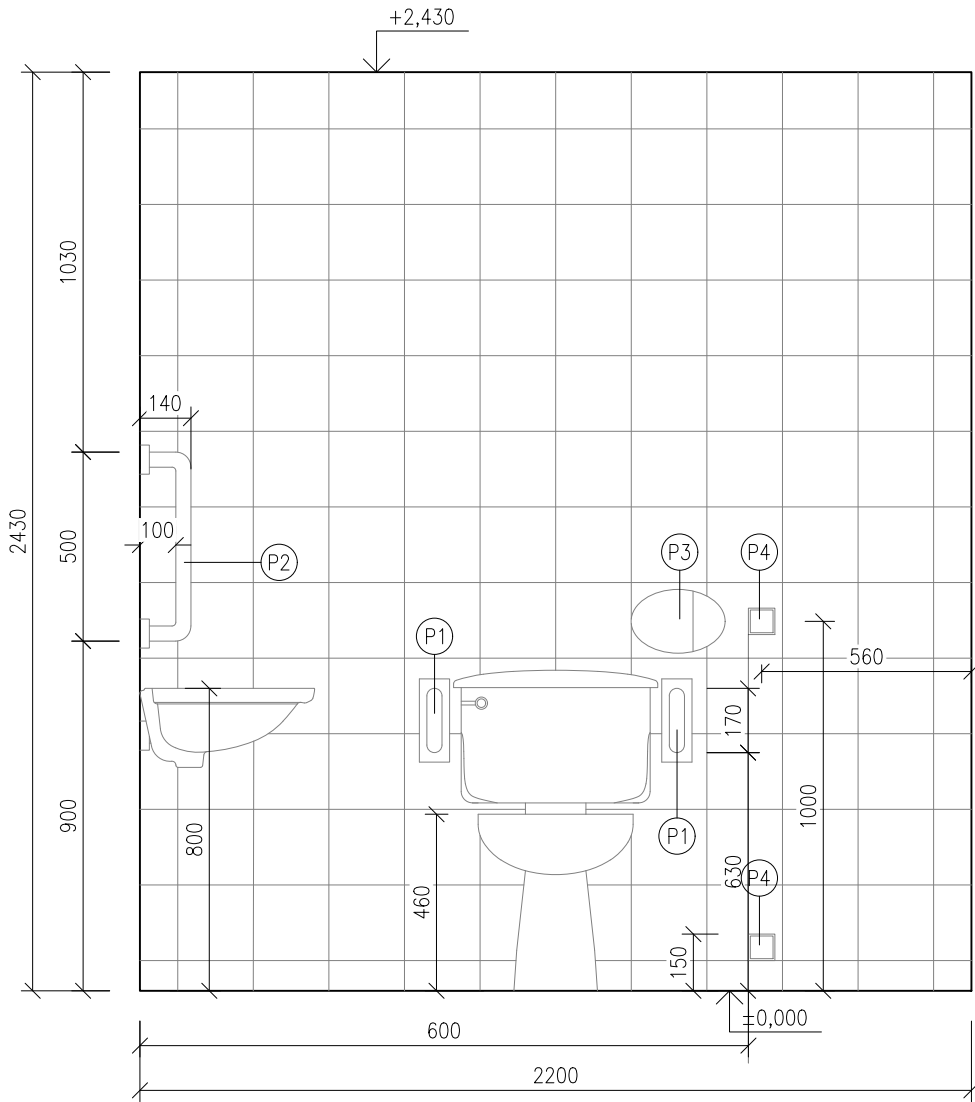
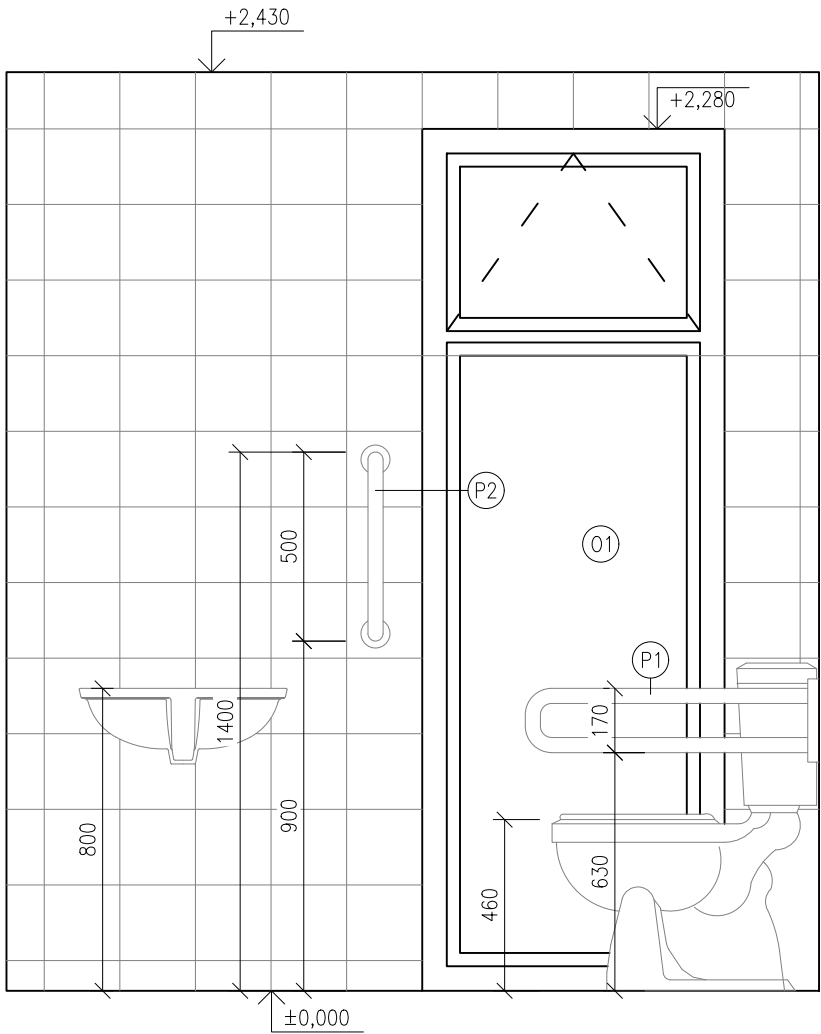
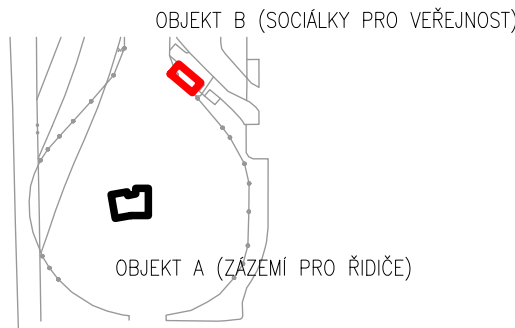


POHLEDY INTERIÉRŮ - OBJEKT B
M1:20



POZNÍMKA

- P1 NÁSTĚNNÉ MADLO SVISLÉ
- P2 SKLOPNÉ MADLO
- P3 DRUHÝ OVLADAČ SPLACHOVÁNÍ
- P4 OVLADAČ SIGNALIZAČNÍHO SYSTÉMU NOUZOVÉHO VOLÁNÍ VIZ D.1.4.4 ELEKTORINSTALACE
- 0n OKNO, BLIŽŠÍ SPECIFIKACE VIZ. VÝPIS VÝPLNÍ A OTVORŮ



±0,000 = + 264,050 Bpv

název a místo stavby: Výstavba budovy zázemí pro řidiče a veřejných toalet - Dubina smyčka k.ú. Dubina u ostravy (798894), parc. č.110/135; 110/129		
investor: Dopravní podnik Ostrava a.s.; Poděbradova494/2, Ostrava 702 00 Zastoupena: Ing. Martinem Chovancem, ředitelem úseku technického		
část: D.1.1 - Architektonicko-stavební řešení		
zodpovědný projektant : Petr Mareček, ČKAIT 1103789		
vypracoval : Martin Vašica		
stupeň dokumentace: DSP + DPS		
výkres: POHLEDY INTERIÉRŮ - OBJEKT B		
měřítko: 1:20	datum: LISTOPAD 2020	formát: A3
číslo výkresu: D.1.1-20		